



RELATÓRIO ANUAL

RESPONSABILIDADE SOCIAL 2024



RESPONSABILIDADE SOCIAL

Desde que assumiu a responsabilidade pela manutenção e conservação do trecho da MT 130, que conecta Rondonópolis a Primavera do Leste, a Morro da Mesa tem se comprometido de maneira incisiva com seu papel na sociedade como agente social. A empresa está constantemente empenhada em promover o desenvolvimento humano, agindo com responsabilidade diante dos valores humanos e ambientais, além de outros pertinentes.

Ao longo do ano de 2024, a Concessionária concentrou seus esforços em manter uma participação ativa, desenvolvendo iniciativas voltadas para a prática da Responsabilidade Social. A empresa buscou incessantemente soluções e melhorias para as questões sociais, priorizando a transformação social e a conscientização.

Neste período, a Morro da Mesa adotou uma abordagem estratégica, utilizando amplamente as redes sociais. Esse enfoque foi adotado considerando que as campanhas não podem mais negligenciar nenhum segmento do público. Abaixo, serão detalhadas as campanhas elaboradas ao longo desse ano.



CAMPANHAS

Colaboradores



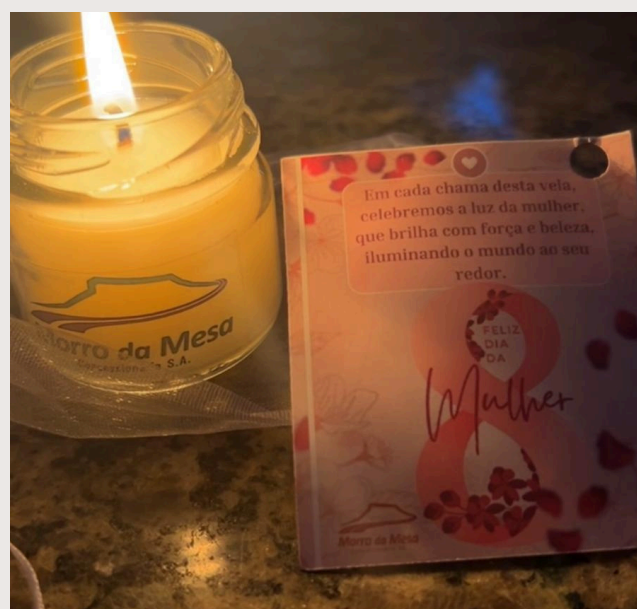
Morro da Mesa
Concessionária S.A.





DIA INTERNACIONAL DA MULHER

No dia 8 de março, foi realizado um evento especial em comemoração ao Dia Internacional da Mulher, dedicado a todas as colaboradoras da empresa. A celebração teve como objetivo reconhecer e valorizar a importância das mulheres no ambiente de trabalho, promovendo um momento de confraternização e integração entre todas. Durante o evento, foram realizadas diversas atividades, incluindo palestras inspiradoras, dinâmicas de grupo e momentos de lazer, proporcionando um dia agradável e memorável para todas as participantes.



ABRIL VERDE

No mês de abril, a empresa dedicou-se à comemoração do tema Segurança no Trabalho. Durante todo o mês, foram realizadas campanhas intensivas com a participação de todos os colaboradores, destacando a importância de adotar práticas seguras no dia a dia. As atividades incluíram palestras educativas, workshops práticos e distribuição de materiais informativos, todos focados em como se cuidar no ambiente de trabalho. O principal objetivo foi conscientizar e capacitar os colaboradores para garantir um ambiente de trabalho mais seguro e saudável para todos.



DIA DO TRABALHADOR

No Dia do Trabalhador, a empresa lançou uma campanha inovadora e ambientalmente consciente intitulada "Zero Copo de Plástico". Essa iniciativa ambiciosa e significativa marcou um importante passo na jornada da empresa em direção à sustentabilidade e à redução do impacto ambiental. Reconhecendo a necessidade urgente de práticas mais ecológicas, a campanha visou eliminar o uso de copos de plástico em todas as instalações da empresa.

Para garantir a efetividade e o sucesso da campanha, cada colaborador recebeu um kit personalizado composto por uma caneca e uma garrafa reutilizável. Esses itens foram cuidadosamente selecionados para serem práticos e duráveis, incentivando o uso diário e contínuo. A distribuição das canecas e garrafas foi acompanhada de sessões informativas que destacaram a importância da redução do uso de plástico descartável e os benefícios ambientais associados a essa prática.

Em resumo, a campanha "Zero Copo de Plástico" no Dia do Trabalhador não apenas sublinhou o compromisso da empresa com a sustentabilidade, mas também serviu como um catalisador para a conscientização ambiental entre todos os colaboradores. Ao adotar essa iniciativa, a empresa demonstrou de forma clara e prática o quanto zela pelo meio ambiente, incentivando cada membro da equipe a fazer a sua parte na construção de um futuro mais sustentável.



MAIO AMARELO



Em apoio à campanha Maio Amarelo, a empresa lançou uma série de atividades e ações focadas na conscientização sobre a segurança no trânsito, envolvendo todos os colaboradores. Durante todo o mês de maio, foram realizadas diversas campanhas internas que incluíram palestras educativas com especialistas em segurança no trânsito e distribuição de materiais informativos. Esses materiais continham dicas essenciais sobre práticas seguras ao volante, a importância do uso do cinto de segurança, os perigos do uso do celular enquanto dirige, e a necessidade de respeitar os limites de velocidade e as leis de trânsito.

A conscientização gerada durante o mês se tornou um legado duradouro, com os colaboradores adotando práticas mais seguras e responsáveis no trânsito, tanto no trajeto para o trabalho quanto em suas vidas pessoais



MAIO AMARELO CAMPANHA EDUCATIVA NA ESCOLA



No dia 15 de maio de 2024, realizamos um evento diretamente voltado para a segurança no trânsito, aproveitando a campanha Maio Amarelo para conversar e orientar as crianças da Escola São Domingos, localizada na zona rural da cidade de Rondonópolis. Contamos com a participação dos palestrantes Soldado Robson Trindade Siqueira e Soldado Fernando Pontes Caldeira, que compartilharam seus conhecimentos e experiências com os alunos. Durante o evento, destacamos a importância da conscientização desde cedo sobre práticas seguras no trânsito, buscando formar cidadãos mais responsáveis e atentos às normas de segurança. A interação com as crianças foi enriquecedora, proporcionando um ambiente educativo e interativo, onde puderam aprender de maneira lúdica e prática sobre como se comportar de forma segura nas vias públicas.





MEIO AMBIENTE CAMPANHA EDUCATIVA NA ESCOLA



No dia 04 de junho de 2024, promovemos uma campanha especial na Escola 14 de Agosto, envolvendo todos os alunos em atividades educativas e dinâmicas sobre a importância da preservação ambiental. O evento foi um sucesso, repleto de momentos de aprendizado e diversão, que contribuíram significativamente para a conscientização das crianças sobre questões ambientais.



As atividades desenvolvidas incluíram oficinas de reciclagem, palestras interativas sobre a flora local e dinâmicas que incentivaram os alunos a refletirem sobre suas ações diárias e seu impacto no meio ambiente.

Todos os alunos receberam um kit contendo um copo reciclável, caderno e lápis de cor feitos de materiais recicláveis, além de um lápis semente feito de madeira de reflorestamento, que na parte superior contém um compartimento com sementes de manjeriço.



CONSCIENTIZAÇÃO AMBIENTAL



No dia 13/06, a Concessionária Morro da Mesa realizou um importante evento de conscientização ambiental no Km 02+700 da rodovia, próximo a Rondonópolis. A ação contou com a participação do Batalhão de Polícia Militar de Trânsito Urbano e Rodoviário, da equipe da Prosav e dos colaboradores da Morro da Mesa. O principal objetivo foi sensibilizar os usuários da rodovia sobre a importância de preservar o meio ambiente e o impacto negativo do descarte inadequado de lixo nas estradas.

Essa ação foi uma resposta à prática crescente de lixo deixado nas margens da rodovia. Esse comportamento, além de ilegal, prejudica seriamente o meio ambiente, a fauna e a flora locais, e representa um risco à segurança dos motoristas.

No mês do meio ambiente, a Concessionária Morro da Mesa reforça a importância de cuidar da natureza e preservar os espaços que habitamos. Esta é uma época propícia para refletirmos sobre nossas ações e promovermos práticas sustentáveis que garantam um futuro melhor para as próximas gerações.



AGOSTO LILÁS



No dia 07 de agosto de 2024, data que celebra a sanção da Lei Maria da Penha (Lei nº 11.340/2006), marcamos o início do Agosto Lilás – uma campanha em prol do fim da violência contra a mulher – com uma palestra enriquecedora ministrada pela psicóloga Paula Graciely Alves.

Este evento foi um momento fundamental para abordarmos questões cruciais relacionadas à violência contra a mulher, além de discutirmos formas eficazes de combate e prevenção dessa problemática. A palestra ofereceu uma oportunidade única de aprofundar o entendimento sobre o tema, ampliando a conscientização e incentivando atitudes que promovam mudanças significativas em nossa sociedade.



COMPLIANCE DAY: COMPROMISSO COM A INTEGRIDADE

Realizamos um dia dedicado a reforçar nosso compromisso com as melhores práticas. O evento foi realizado com os colaboradores do escritório administrativo, e todos participaram de atividades e discussões importantes para garantir que continuemos alinhados com os mais altos padrões de ética e transparência em todas as nossas ações. Além da palestra, o evento contou com uma apresentação teatral e muito networking, proporcionando momentos de troca e aprendizado entre os colaboradores.

O evento foi ministrado pela nossa Diretora Institucional, Suzelaine S. Vendruscolo Bezerra, que abordou o que é o compliance e como garantimos que nossa conduta e procedimentos estejam sempre alinhados com as normas vigentes.

Compliance é o conjunto de práticas que assegura que uma empresa está em conformidade com leis, regulamentos e normas internas, sendo essencial para prevenir riscos, promover a ética e garantir a sustentabilidade do negócio.



O compliance
começa por você
1ª Edição
compliance day

SETEMBRO AMARELO



Promovemos recentemente uma palestra de extrema relevância com o psicólogo Leonardo Bottura, abordando o tema “Cuidado da Saúde Mental”. Este evento fez parte de nossa campanha de conscientização dedicada à prevenção do suicídio e à promoção do bem-estar mental, áreas fundamentais para o desenvolvimento de um ambiente saudável, tanto no âmbito pessoal quanto profissional.

Durante a palestra, o psicólogo Leonardo Bottura compartilhou com os participantes seu vasto conhecimento sobre diversos aspectos da saúde mental. Ele falou sobre a importância de identificar sinais de alerta que podem indicar dificuldades emocionais, como oferecer apoio adequado às pessoas que enfrentam crises e os principais desafios que envolvem a manutenção do bem-estar mental nos dias de hoje. Seus insights foram extremamente valiosos, proporcionando aos presentes uma reflexão profunda sobre como podemos cuidar melhor de nossa saúde mental e a importância de estarmos atentos às necessidades dos outros.

O evento foi um momento enriquecedor, que não só trouxe informações úteis sobre como lidar com questões emocionais e psicológicas, mas também reforçou a necessidade de uma maior atenção à saúde mental no dia a dia. Ele nos lembrou que o bem-estar mental é tão importante quanto a saúde física e que, muitas vezes, os sinais de que alguém precisa de ajuda não são facilmente visíveis.

SIPAT



Evento especial voltado para a segurança e saúde no trabalho com nossos colaboradores. O dia foi repleto de palestras e dinâmicas que abordaram temas fundamentais para a qualidade do ambiente de trabalho.

Discutimos o tema assédio no ambiente de trabalho, com a palestra de Thiago Rodrigues, da Machado Assessoria, destacando a importância de combater essa prática para garantir um local de trabalho mais seguro e respeitoso.

O psicólogo Leandro Bottura trouxe uma palestra enriquecedora sobre higiene individual e práticas saudáveis no ambiente de trabalho, essenciais para a qualidade de vida e bem-estar de todos.

Outro tema de grande destaque foi a motivação, conduzido pela psicóloga Paula Graciely Alves, que nos fez refletir sobre o que nos impulsiona diariamente e como isso impacta nossa produtividade e satisfação pessoal.

Os colaboradores também participaram de várias dinâmicas e sorteios e prestigiaram uma peça teatral encenada pelo grupo Focus, que de maneira envolvente abordou a importância da higiene e as consequências do assédio no ambiente de trabalho.





OUTUBRO ROSA

Tivemos a honra e o privilégio de receber a enfermeira Vanessa Gruski, docente do SENAC-MT, para uma palestra especial dedicada ao Outubro Rosa com nossas colaboradoras. Esse evento foi uma verdadeira roda de conversa, rica em informações e aprendizados, onde discutimos formas de prevenção, cuidados pessoais e outros aspectos fundamentais relacionados à saúde da mulher, especialmente no que diz respeito à prevenção do câncer de mama e à importância do autocuidado.

A palestra não foi apenas uma oportunidade de adquirir conhecimento, mas também um momento de troca de experiências, em que nossas colaboradoras puderam compartilhar vivências e esclarecer dúvidas. A enfermeira Vanessa trouxe orientações valiosas sobre como realizar o autoexame, os exames preventivos, os sinais e sintomas a serem observados, além de abordar questões emocionais relacionadas à saúde feminina. Tudo isso contribuiu para a construção de um espaço mais consciente e empático, onde todas se sentiram à vontade para aprender e se cuidar.



RESPONSABILIDADE SOCIAL – COMEMORAÇÃO AO DIA DAS CRIANÇAS NA ESCOLA MUNICIPAL PROFESSORA GUIOMAR

Na manhã do dia 09/10, em celebração ao Dia das Crianças, nossa equipe esteve presente na Escola Municipal Professora Guiomar Maria da Silva para entregar brinquedos às crianças do 1º ao 4º ano. Foi um momento de muita alegria e descontração, que trouxe sorrisos e fez nosso dia ainda mais especial. Ver a felicidade dos pequenos reforça nosso compromisso com a responsabilidade social e a importância de ações como essa para o bem-estar e desenvolvimento deles.

Essa iniciativa reflete nosso compromisso social, destacando a importância de promover não apenas a diversão, mas também o apoio à educação, pilares essenciais para o futuro das nossas crianças.



NOVEMBRO AZUL



Realizamos recentemente uma palestra especial em apoio ao Novembro Azul, com o psicólogo Leandro Bottura, que teve como objetivo sensibilizar e informar nossos colaboradores sobre a importância de cuidar da saúde, tanto física quanto mental, com um foco especial no câncer de próstata e no autocuidado. Este evento foi mais do que uma simples apresentação; foi um convite para a reflexão sobre a saúde integral dos homens, abordando questões cruciais que muitas vezes são negligenciadas, como a prevenção de doenças, a importância de exames periódicos e, sobretudo, a promoção do bem-estar emocional.

Durante a palestra, Leandro Bottura compartilhou seus conhecimentos sobre a relação entre a saúde mental e física, destacando como o estresse, a ansiedade e outras questões emocionais podem impactar diretamente a saúde do corpo. Ele também enfatizou a relevância de se quebrar tabus e estigmas relacionados ao câncer de próstata, incentivando a conversa aberta sobre o tema e a importância de realizar os exames preventivos.



ABC - BIENAL DAS RODOVIAS: O CAMINHO DA SUSTENTABILIDADE



Estivemos presentes na Bienal das Rodovias 2024, um evento de grande relevância que reúne os principais líderes do setor de transportes para discutir as tendências e desafios do futuro das concessões rodoviárias e as práticas de sustentabilidade que estão moldando o setor. Neste ambiente de troca de conhecimento, contamos com a participação de nossa Diretora Suzelaine S. Vendruscolo, da Coordenadora Financeira Ana Claudia, do Coordenador de Engenharia Max Wender e do Supervisor de Operações Everson Albano.

SEMINÁRIO DE REGULAMENTAÇÃO DA AGER/MT



Evento de extrema relevância que reuniu especialistas, autoridades e profissionais do setor para debater temas essenciais sobre a regulação dos serviços públicos em Mato Grosso. O seminário teve como objetivo promover um espaço de discussão e atualização sobre as políticas e práticas regulatórias que impactam diretamente a qualidade dos serviços prestados à população. A AGER/MT (Agência Estadual de Regulação dos Serviços Públicos de Mato Grosso) trouxe à tona questões sobre a melhoria na gestão e na fiscalização desses serviços, além de compartilhar as melhores práticas para garantir a eficiência e a transparência na prestação de serviços à população. O evento abordou temas como modelos de regulação, inovação no setor público, a importância da transparência na gestão e a busca pela excelência no atendimento ao consumidor.

COMUNICAÇÃO

Usuário e Colaboradores



Morro da Mesa
Concessionária S.A.



COMUNICAÇÃO

A Assessoria de Comunicação da Morro da Mesa tem sido um pilar essencial para otimizar o fluxo de informações internas e externas da empresa, com o objetivo de fortalecer nossa presença na comunidade e nos meios de comunicação. Ao longo do ano, concentramos nossos esforços em ampliar a visibilidade da empresa em veículos de imprensa locais, como jornais, sites, mídias online, impressas e televisivas, com destaque para as cidades de Rondonópolis, Poxoréu, Primavera do Leste e outras localidades da região. Essas ações visam facilitar a interação com nossos colaboradores e usuários da rodovia.

Entre os principais pontos, destacamos as obras executadas e serviços disponíveis;

- **Recuperação do Pavimento**



concessionariamorrodamesa Iniciamos, na última semana, a execução dos remendos profundos na MT-130 processo de recuperação do pavimento existente. A recuperação das camadas subjacentes do pavimento com a execução dos remendos profundos, busca estabilizar a estrutura do pavimento flexível onde possam suportar as tensões impostas pelo tráfego.

26 sem Ver tradução

Ver insights [Turbinar post](#)

Curtido por [nayla_vieiraa](#) e outras 38 pessoas



- Base de Serviço Operacional



concessionariamorrodamesa

concessionariamorrodamesa Você sabia que na Morro da Mesa, oferecemos apoio em nossa Base Operacional 24 horas por dia, todos os dias da semana? Isso mesmo! Nosso espaço foi projetado cuidadosamente para proporcionar uma pausa tranquila durante a sua viagem.

Com uma recepção disponível a qualquer momento do dia ou da noite, garantimos que você se sinta bem-vindo(a) em nossa instalação. Além disso, nossos banheiros e fraldário estão disponíveis para garantir seu conforto durante a pausa.

Contamos com duas Bases Operacionais, localizadas no KM 015+170 e KM 082-900. Na sua próxima viagem, venha nos visitar e descubra como podemos tornar sua experiência ainda mais agradável e conveniente.

Estamos aqui para você, a qualquer hora do dia ou da noite! 🍷

40 sem Ver tradução

marines.dejesus.357 ❤️❤️❤️👍👍👍
40 sem Responder

Ver insights Turbinar post

📍🗨️🚩

👤👤 Curtido por suzi_vendruscolo e outras 31 pessoas
6 de março

- Balança de Pesagem



concessionariamorrodamesa

concessionariamorrodamesa Você sabe a importância da balança de pesagem? 🚛

Nas rodovias, elas são essenciais para a segurança e manutenção das estradas!

Ao garantir que os veículos respeitem os limites de peso, prevenimos danos à infraestrutura e reduzimos o risco de acidentes. Além disso, contribuem para a conformidade com as normas de transporte.

Uma balança de pesagem é muito mais do que um instrumento: é uma verdadeira aliada na segurança das nossas estradas! 🇧🇷

5 sem Ver tradução

Ver insights Turbinar post

📍🗨️🚩

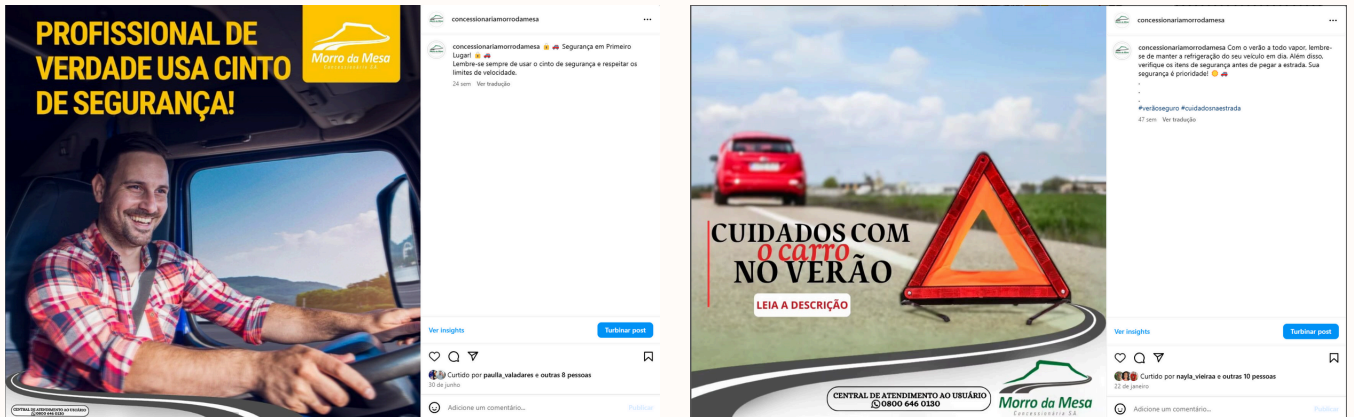
👤👤 Curtido por nayla_vieiraa e outras 28 pessoas
11 de novembro

😊 Adicione um comentário... Publicar

Comunicação Com o Usuário

A comunicação com o usuário foi essencial ao longo de 2024, com foco na divulgação de informações fundamentais para garantir a segurança e o conforto dos viajantes.

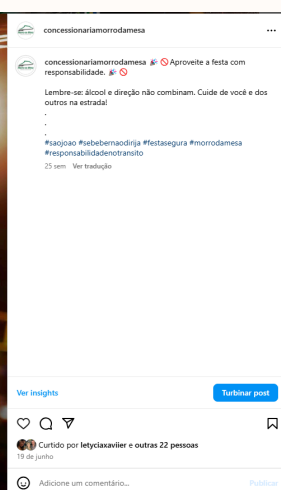
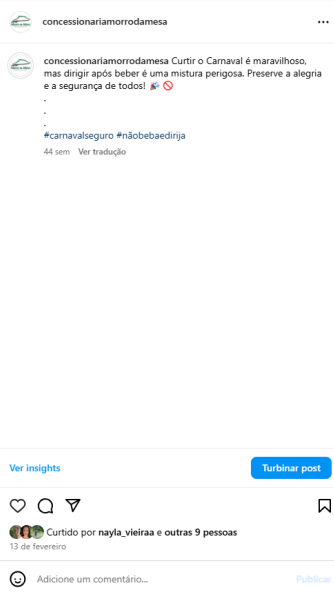
Divulgamos e compartilhamos diversas dicas de cuidados para os motoristas, abordando temas como segurança nas estradas,



a importância da revisão dos veículos antes das viagens e medidas preventivas.



Além disso, desenvolvemos campanhas de conscientização em datas estratégicas, com o objetivo de promover um tráfego mais seguro e responsável. Ações educativas também foram realizadas nas praças de pedágio, direcionadas aos motoristas, com o intuito de reforçar comportamentos seguros e conscientizar sobre a importância de práticas responsáveis nas rodovias.



Em relação às mudanças e novos procedimentos ao longo do ano, os meios de comunicação da concessionária se mostraram ativos e ágeis, com ampla divulgação de temas relevantes. A comunicação sobre a alteração do valor da tarifa foi realizada de forma transparente em todos os canais oficiais, garantindo que os usuários fossem informados adequadamente sobre os novos valores.

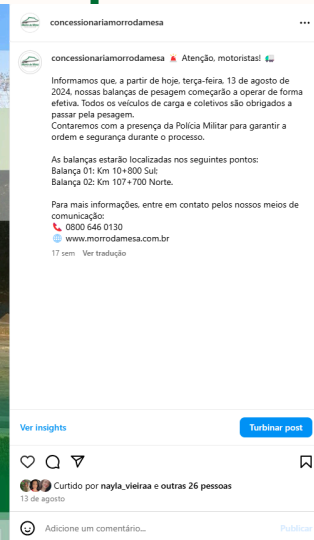
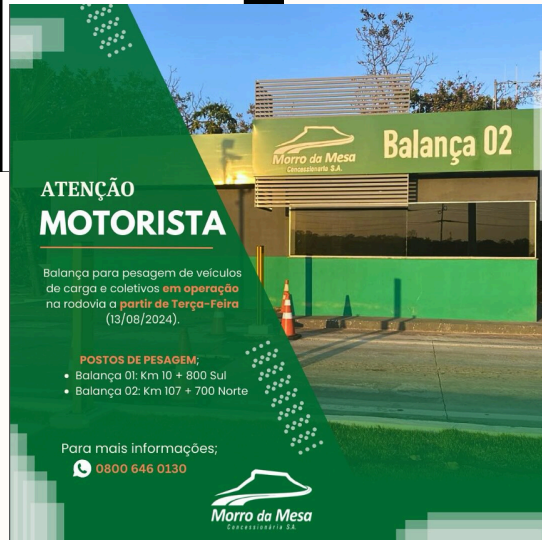
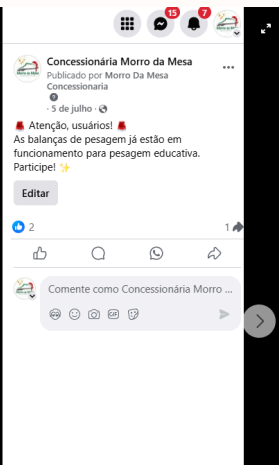


Site Morra da Mesa



Instagram Morro da Mesa

Além disso, a implementação das balanças de pesagem 01 e 02 e sua ativação foram amplamente divulgadas, com foco na importância desses pontos de controle para a segurança nas rodovias e a conscientização sobre a legislação de pesagem.



A introdução do novo procedimento na cobrança dos eixos suspensos também foi cuidadosamente comunicada, garantindo que os motoristas entendessem os ajustes e as implicações dessa mudança.

ATENÇÃO, MOTORISTA!

Você sabe como é feito a cobrança de eixos suspensos?

CONHEÇA AS FORMAS DE CONFERÊNCIA

Morro da Mesa

O caminhão possui carga visível?

É possível visualizar se o caminhão está vazio?

Conforme a Lei 13.103/2015, apenas veículos de carga vazios são isentos da cobrança de pedágio nos eixos suspensos. Veículos com carga e com Manifesto Eletrônico de Documentos Fiscais (MDF-e) ou Documento Auxiliar de Manifesto Eletrônico de Documentos Fiscais (DAMDFE) vigentes serão tarifados.

ATENÇÃO, MOTORISTA!

Amparada pela legislação, a Concessionária Morro da Mesa informa que, a partir de 02/09/2024, verificará a existência de Manifesto Eletrônico de Documentos Fiscais (MDF-e) em aberto para confirmar a carga transportada por veículos comerciais nas praças de pedágio do trecho concedido. Com base na consulta do Manifesto de Transporte ou na verificação visual, a Concessionária cobrará a totalidade dos eixos – suspensos ou não – de veículos com carga visível ou com manifesto em aberto.

Quando a carga não está visível:

Em caso de Manifesto aberto; Será cobrado pela totalidade dos eixos do veículo.

Sem Manifesto aberto; Cobrança somente pelos eixos em solo.

Validação do MDF-e via leitura da placa do veículo.

Morro da Mesa

A comunicação eficaz e clara desses temas foi vital para garantir a adesão e compreensão dos usuários, além de reforçar o compromisso da empresa com a transparência e a melhoria contínua dos serviços prestados.

concessionariamorrodamesa

concessionariamorrodamesa 🚨 ATENÇÃO, MOTORISTA! 🚨

A partir de 02/09/2024, a cobrança da tarifa de pedágio para veículos de carga será realizada pelo sistema integrado com o MDF-e.

A medida, amparada pela Lei Federal 13.103/2015 e pela Resolução 4.898/2015 da ANTT, visa evitar a suspensão indevida de eixos em veículos carregados para obter isenção de pedágio.

A Concessionária fará a conferência das cargas por checagem visual em veículos com reboques abertos. Quando isso não for possível, será utilizada a verificação através do Manifesto Eletrônico de Documentos Fiscais (MDF-e), que contém informações sobre origem, destino e tipo de produtos transportados. Caso o veículo passe pela praça de pedágio com o MDF-e em aberto, o motorista será tarifado por todos os eixos.

A verificação do MDF-e é automática, com câmeras inteligentes que leem as placas dos veículos. Assim que o veículo entra na pista, o sistema informa ao arrecadador se o documento está em aberto. Portanto, é essencial que a empresa ou o motorista dê baixa no MDF-e assim que o transporte for finalizado. Apenas veículos vazios ou sem MDF-e aberto estarão isentos da cobrança sobre eixos suspensos.

A medida será aplicada nas duas praças de pedágio na rodovia MT-130:
Praça de Pedágio 01: Km 09 + 150 metros;
Praça de Pedágio 02: Km 110 + 315 metros.

Nas cabines manuais, o pagamento pode ser feito em dinheiro, Cupom DBtrans, Cartão Vale Pedágio, Cheque, Sem Parar Pay ou com cartões de crédito e débito. Nas pistas automáticas, é possível pagar com TAG das operadoras Sem Parar, Move Mais, Veloe, Greenpass e Conectcar.

Para mais informações, entre em contato pelos nossos meios de comunicação:
☎ 0800 646 0130
🌐 www.morrodamesa.com.br

17 sem Ver tradução

Ver insights Turbinar post

Curtido por nayla_vieira e outras 29 pessoas
16 de agosto

concessionariamorrodamesa

concessionariamorrodamesa 🚨 Atenção, Caminhoneiros! 🚨

Agora, nossas praças de pedágio realizam a cobrança com base no MDF-e (Manifesto Eletrônico de Documentos Fiscais) aberto. Para garantir uma viagem sem contratempos, é crucial que o MDF-e esteja devidamente encerrado antes de passar pelo pedágio.

Por que isso é importante?

- Um MDF-e não encerrado corretamente pode gerar problemas na tarifação e causar transtornos durante sua passagem.

O que fazer?

- Verifique se o MDF-e foi encerrado antes de seguir viagem.
- Em caso de dúvidas, entre em contato com a transportadora responsável.

Evite problemas no pedágio e viaje com tranquilidade! Não deixe para a última hora — certifique-se de que tudo está

Ver insights Turbinar post

Curtido por nayla_vieira e outras 23 pessoas
17 de setembro

Adicione um comentário... Publicar

- **Comunicação e Desenvolvimento Humano**

Ao longo de 2024, a Morro da Mesa manteve um forte compromisso com o desenvolvimento humano, promovendo a transparência e a igualdade dentro da empresa. A divulgação do Relatório de Transparência e Igualdade Salarial dos primeiros dois semestres do ano foi uma das ações mais importantes, demonstrando o compromisso da concessionária com a equidade entre homens e mulheres, proporcionando dados claros sobre a política de salários e benefícios.



Em atendimento ao disposto no artigo 5º da Lei 14.611/2023, e na Portaria MTE Nº 3.714/2013, a Morro da Mesa Concessionária SA divulga seu Relatório de Transparência e Igualdade Salarial de Mulheres e Homens.

Filtro

2024

2024

Ano/Semestre

1º Semestre

2º Semestre

Relatório/Nota Explicativa

[Ver Relatório](#)

[Ver Relatório](#)

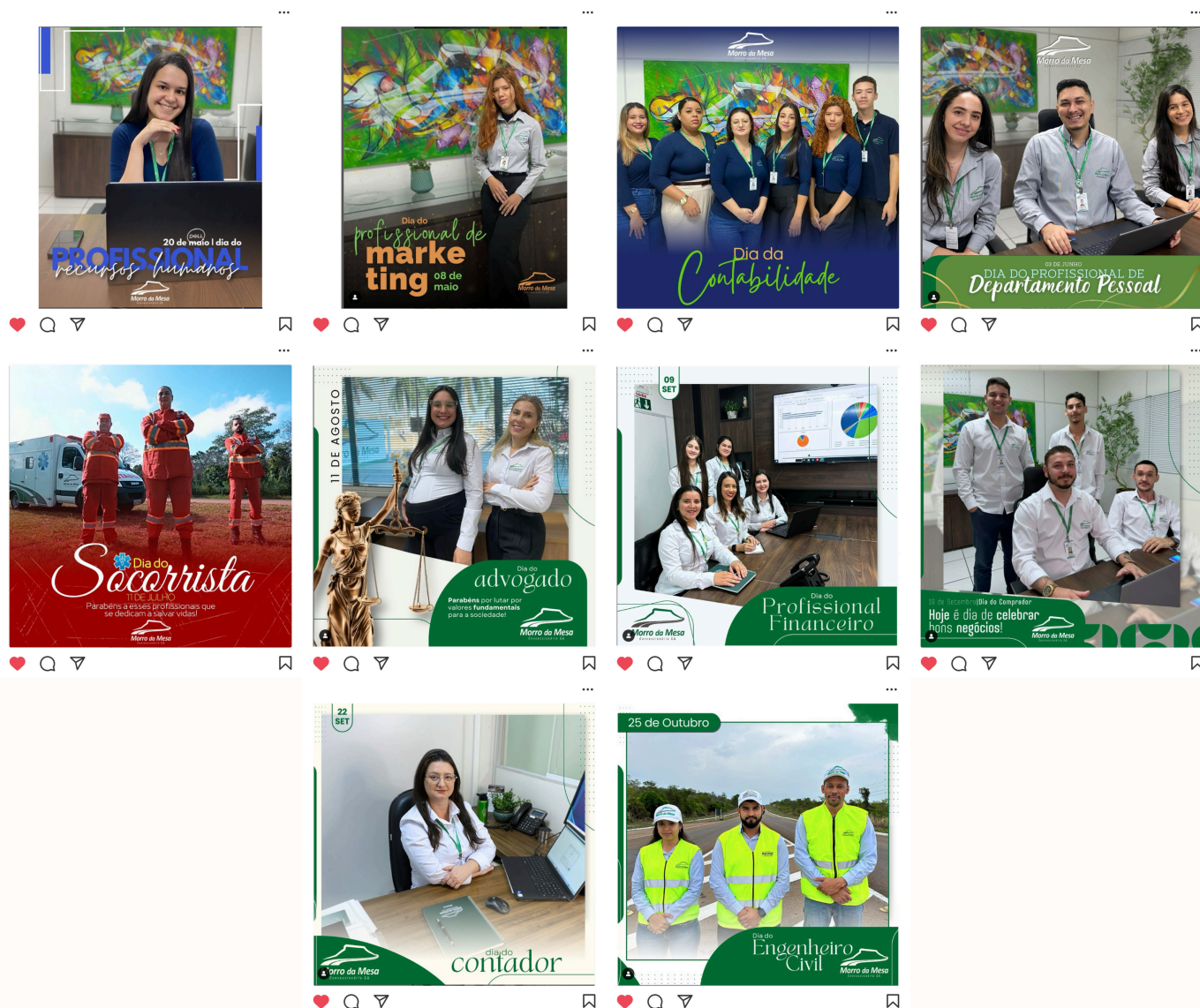
[Acessar site](#) 

Além disso, a série "Histórias que Inspiram", que compartilha as trajetórias de colaboradoras que desempenham papéis fundamentais na empresa, foi uma iniciativa de grande impacto.

Essas histórias mostram o protagonismo das mulheres no ambiente corporativo e operacional, destacando sua importância e contribuição para o sucesso da organização. Ao valorizar e dar visibilidade às trajetórias dessas profissionais, buscamos inspirar outras mulheres e fortalecer a cultura de respeito, inclusão e reconhecimento dentro da Morro da Mesa.



Comemoramos diversas datas profissionais junto aos nossos colaboradores, como o Dia do Profissional de RH, Marketing, Financeiro, Contabilidade, Jurídico, Engenharia Civil, Compras e dos colaboradores de concessionárias de rodovias. Essas datas foram compartilhadas com os colaboradores como forma de reconhecimento e valorização de seu trabalho.



A comemoração dessas ocasiões teve como objetivo reforçar a importância de cada área para o bom funcionamento da empresa e mostrar aos colaboradores que seu esforço e dedicação são devidamente reconhecidos.



- **Plataformas digital de comunicação;**

Em 2024, a Morro da Mesa manteve sua presença ativa nas redes sociais, reconhecendo a importância dessas plataformas na comunicação interna e externa da empresa. A tecnologia continua desempenhando um papel essencial em nossas operações, permitindo uma conexão constante e eficaz com nossos usuários. As redes sociais, como o Facebook e Instagram, são canais fundamentais para compartilhar nossas ações, promover o engajamento da comunidade e manter uma comunicação direta com nossos clientes. A Fan Page no Facebook e a página oficial no Instagram são ferramentas chave para disseminar informações relevantes e fortalecer o relacionamento com nosso público, utilizando conteúdos atrativos e interativos.

Além disso, atualizamos nosso site para oferecer uma plataforma ainda mais funcional e completa. O site passou a ser um centro de informações, com conteúdo constantemente atualizado sobre as campanhas, treinamentos e outras iniciativas da empresa, garantindo aos usuários acesso rápido e organizado às novidades.

Acesse e conheça todas as novidades!

www.morrodamesa.com.br



[Acesse nossa página do Facebook](#)



[WhatsApp Atendimento 0800](#)



[Acesse nossa página do LinkedIn](#)



[Acesse nossa Site](#)



[Acesse nosso perfil no Instagram](#)

• Vídeos publicitários

Com o objetivo de informar sobre campanhas, serviços e investimentos realizados nas rodovias sob nossa responsabilidade, a Concessionária Morro da Mesa produziu uma série de vídeos compartilhados em nossas plataformas digitais. Esses vídeos abordaram temas relevantes, como eventos, datas comemorativas e os serviços disponíveis, reforçando nosso compromisso com a transparência e o engajamento do público. A seguir, destacamos alguns desses vídeos:

✓ **Serviços oferecidos;**

<https://www.instagram.com/reel/Cz9F4KDraCS/?igsh=MWxkYTEwYzdpZjhmdA==>
<https://www.instagram.com/reel/Cz9F4KDraCS/?igsh=MWxkYTEwYzdpZjhmdA==>
<https://www.instagram.com/reel/Cz9F4KDraCS/?igsh=MWxkYTEwYzdpZjhmdA==>

✓ **Posto de Pesagem;**

https://www.instagram.com/reel/CzZqoGRp-f_/?igsh=MXdub2o5cXVlbXFqeg==

✓ **Assédio no local de trabalho;**

<https://www.instagram.com/reel/CxYE37fLGS6/?igsh=eHVmODIxNGllcG1u>
<https://www.instagram.com/reel/CxYE37fLGS6/?igsh=eHVmODIxNGllcG1u>
<https://www.instagram.com/reel/CxYE37fLGS6/?igsh=eHVmODIxNGllcG1u>
<https://www.instagram.com/reel/CxYE37fLGS6/?igsh=eHVmODIxNGllcG1u>

✓ **Treinamento Acidente Simulado;**

<https://www.instagram.com/reel/CyQq56TLg0x/?igsh=MWtmNnFyOXZ0ZnZ3Nw==>

✓ **Historias que inspiram**

<https://www.instagram.com/reel/C0czU0yMTAd/?igsh=Ymd1ZXBmZm01Nmdk>
<https://www.instagram.com/reel/C0czU0yMTAd/?igsh=Ymd1ZXBmZm01Nmdk>
<https://www.instagram.com/reel/C0czU0yMTAd/?igsh=Ymd1ZXBmZm01Nmdk>

✓ **Compliance**



✓ **Sipat**



✓ **Homenagem ao dia da Mulher**



Acesse nossa página do Facebook



WhatsApp Atendimento 0800



Acesse nossa página do LinkedIn



Acesse nossa Site



Acesse nosso perfil no Instagram

TREINAMENTOS

Colaboradores



Morro da Mesa
Concessionária S.A.





MONITORAMENTO AMBIENTAL DA FAUNA

No treinamento foi conversado com os colaboradores sobre conservação da fauna e a mitigação dos impactos causados pelas atividades humanas. Um dos problemas mais críticos enfrentados pela fauna é o atropelamento em rodovias, que pode levar à diminuição significativa de diversas espécies. Para enfrentar esse desafio, várias medidas foram passadas, com intervenções específicas nos pontos críticos de atropelamento da fauna.



BRIGADA DE INCÊNDIO



Realizamos um importante treinamento de Brigada de Incêndio com nossa equipe, um passo essencial para garantir a segurança de todos no ambiente de trabalho. Durante o curso, nossos colaboradores participaram de aulas teóricas e práticas, que abordaram os procedimentos necessários para agir com eficiência e segurança em situações de emergência, como incêndios e primeiros socorros.



Sob a orientação do instrutor Allysson Augusto Ortiz, um profissional com vasta experiência em prevenção de incêndios e atendimento emergencial, nossa equipe teve a oportunidade de aprofundar seus conhecimentos sobre as técnicas adequadas para prevenir incêndios, utilizar equipamentos de combate ao fogo, e realizar os primeiros socorros de forma eficaz até a chegada dos serviços de emergência. O treinamento foi dividido entre teoria, onde foram discutidos os conceitos fundamentais de segurança e os tipos de incêndios e materiais inflamáveis, e prática, com simulações de situações reais que permitem que os colaboradores desenvolvam habilidades práticas para atuar em momentos críticos.



CARGOS E SALÁRIOS - RH

O curso de Cargos e Salários abordou uma série de tópicos cruciais, como a análise e classificação de cargos, a construção de planos de cargos e salários, a gestão da equidade salarial, e as melhores práticas para a implementação de políticas de remuneração que atendam tanto às necessidades da organização quanto aos desafios do mercado de trabalho. Durante o treinamento, Willian da Silva Evangelista teve a oportunidade de estudar as metodologias mais atuais para realizar estudos salariais, analisar estruturas hierárquicas e sugerir melhorias contínuas em processos de avaliação de cargos e desempenho.

Uma das principais áreas exploradas no curso foi a definição de critérios claros para a classificação e descrição de cargos, fundamentais para o alinhamento das expectativas dos colaboradores e da gestão. Além disso, o curso abordou como construir planos de remuneração que considerem não apenas a competitividade no mercado, mas também a justiça interna, garantindo que as equipes se sintam valorizadas e motivadas. A formação também incluiu estratégias para a análise de tendências salariais e a implementação de políticas de benefícios que agreguem valor ao pacote de compensação oferecido pela empresa.

Com a conclusão dessa formação, Willian se torna ainda mais capacitado para contribuir de maneira significativa na otimização das práticas de gestão de recursos humanos dentro da nossa organização.

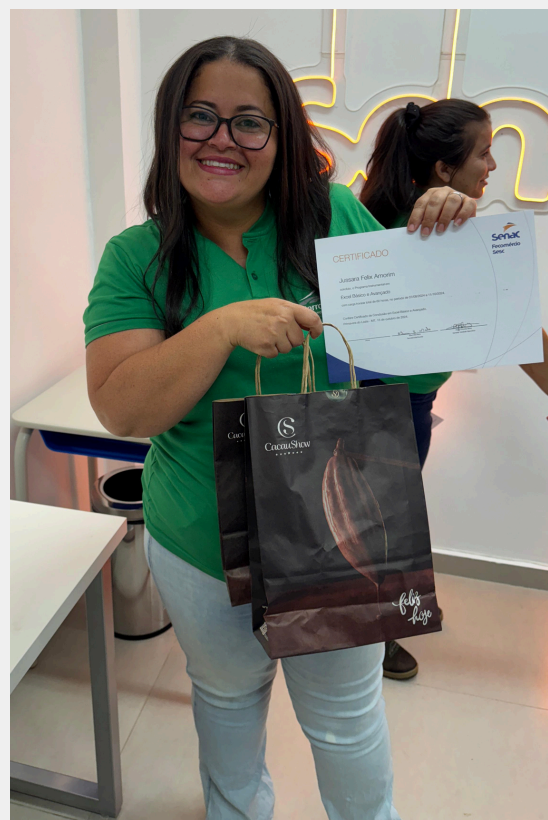


EXCEL BÁSICO E AVANÇADO

O Excel é uma ferramenta fundamental no cotidiano corporativo, sendo crucial para a organização, análise e interpretação de dados, e essa capacitação teve como objetivo proporcionar aos participantes uma compreensão completa e profunda da ferramenta, desde seus conceitos iniciais até as funcionalidades mais avançadas.

O curso foi dividido em duas etapas, atendendo tanto àqueles que estavam começando a utilizar o programa quanto aos que já possuíam conhecimento básico e desejavam expandir suas habilidades. Na parte básica, os colaboradores aprenderam os conceitos essenciais para utilizar o Excel com eficiência, incluindo a criação de planilhas, o uso de fórmulas simples, formatação de células, e a organização de dados de maneira prática e intuitiva.

Já na fase avançada, os participantes tiveram a oportunidade de explorar funções mais complexas e poderosas da ferramenta, como tabelas dinâmicas, gráficos avançados, macros, e análise de dados com funções como PROCV, ÍNDICE, CORRESP, entre outras. O objetivo foi capacitar os colaboradores a aplicar o Excel de forma estratégica e profissional, otimizar processos, tomar decisões informadas com base em dados e criar relatórios detalhados e dinâmicos que ajudam no planejamento e controle das atividades da empresa.



OPERAÇÃO DO SPAR II E OPERAÇÃO ASSISTIDA

Nos dias 01 e 02 de julho, realizamos o Treinamento de Operação de Balança – Sistema SPAR II em Primavera do Leste-MT, com o objetivo de capacitar nossa equipe de operadores da balança para a utilização do novo sistema de pesagem. Este treinamento foi uma etapa crucial para garantir que nossos colaboradores estejam totalmente preparados para operar com eficiência, precisão e segurança o sistema SPAR II, que já está em operação.

Com a implementação deste novo sistema e o início das operações da balança, a empresa reforçou seu compromisso com a qualidade e a precisão nos processos de pesagem, fundamentais para o bom andamento das operações e para a conformidade com as regulamentações vigentes. O treinamento visou garantir que todos os operadores não apenas compreendessem o funcionamento do novo sistema, mas também estivessem aptos a identificar e resolver eventuais problemas que possam surgir durante o processo de pesagem.



Durante os dois dias de treinamento, além de aprender sobre o uso do sistema, os colaboradores tiveram a oportunidade de discutir as melhores práticas para otimizar o desempenho da balança e garantir que todos os dados gerados durante o processo de pesagem sejam precisos e confiáveis. Este tipo de treinamento contínuo não apenas aprimora as habilidades técnicas da equipe, mas também contribui para um ambiente de trabalho mais seguro, organizado e alinhado com as melhores práticas do setor.



Business Intelligence com Power BI

O Power BI é uma das ferramentas mais poderosas e amplamente utilizadas no mercado para a visualização e análise de dados, permitindo transformar informações complexas em insights claros e acessíveis para tomada de decisão estratégica.

Durante o curso, nossos colaboradores tiveram a oportunidade de aprender desde os conceitos básicos até as funcionalidades mais avançadas do Power BI. O treinamento abordou tópicos como a conexão e importação de dados, a criação de dashboards interativos, a elaboração de relatórios dinâmicos e a utilização de funções DAX (Data Analysis Expressions) para a manipulação e análise de dados. Além disso, foi enfatizada a importância de estruturar e organizar dados de forma eficiente, para que as análises sejam mais precisas e úteis no processo decisional.

A formação foi essencial para desenvolver as habilidades de nossos colaboradores, permitindo que eles se tornem mais aptos a explorar as vastas possibilidades que o Power BI oferece. Com isso, eles poderão criar relatórios interativos e visualizações impactantes, que tornam o processo de análise de dados mais ágil e eficaz. O domínio dessa ferramenta possibilita uma melhor interpretação dos dados, contribuindo diretamente para a eficiência operacional e para a agilidade nas decisões empresariais.



PROCEDIMENTO EM EMERGÊNCIA ENVOLVENDO PRODUTOS PERIGOSOS



Realizamos mais um importante treinamento na Concessionária Morro da Mesa, com o objetivo de reforçar o compromisso da empresa com a segurança operacional e o desenvolvimento contínuo de nossos colaboradores. Nos dias [incluir datas], nossos colaboradores das áreas de Operação e do Centro de Controle Operacional participaram de uma palestra especializada sobre Produtos Perigosos, ministrada pelo Capitão Alcides Mauro Dutra, uma autoridade na área de segurança e manuseio de materiais perigosos. O treinamento foi essencial para garantir que todos os profissionais envolvidos nas operações da concessionária estejam devidamente preparados para lidar com a manipulação e o transporte seguro de produtos perigosos, minimizando os riscos de acidentes e garantindo a segurança de nossos colaboradores e da comunidade. Durante a palestra, o Capitão Alcides Mauro Dutra compartilhou seu vasto conhecimento e experiência sobre os procedimentos corretos que devem ser seguidos no manejo desses produtos, abordando desde as normas regulamentadoras até os procedimentos de emergência que devem ser adotados em caso de acidentes.



SIMULADO OPERACIONAL



Realizamos um treinamento simulado surpresa de acidente rodoviário com múltiplas vítimas. O objetivo foi testar a eficiência dos protocolos de emergência e aprimorar a integração entre nossas equipes e os órgãos de apoio.

O cenário simulado envolveu um acidente com um caminhão transportando carga perigosa, atingido por um motociclista. O impacto causou o derramamento de produto químico na pista, resultando em outras colisões e exigindo uma resposta rápida das equipes de resgate.

A simulação contou com a participação do Corpo de Bombeiros, Polícia Militar e equipes da concessionária. As atividades incluíram isolamento da área, triagem de vítimas, resgate de pessoas presas nas ferragens, manejo de carga perigosa e controle de familiares no local. Com o objetivo de garantir realismo, tivemos a participação de “familiares” das vítimas simuladas, recriando situações de grande pressão emocional e social, além de desafios técnicos. Isso permitiu que as equipes testassem tanto a parte operacional quanto a gestão dos aspectos humanos em emergências. Essa atividade reforça nosso compromisso com a segurança e a excelência no atendimento a acidentes, promovendo o aprimoramento contínuo e a integração entre os diferentes órgãos de apoio.

SINALIZAÇÃO VIÁRIA

Sinalização viária desempenha um papel crucial ao orientar o trânsito de maneira uniforme, organizando o movimento de todos e garantindo a segurança e a eficiência do tráfego. Além disso, previne acidentes e facilita a circulação de veículos e pedestres.

O treinamento foi ministrado pelo Capitão Alcides Moura Dutra, que abordou tanto a teoria quanto a prática da sinalização viária, proporcionando uma visão abrangente e detalhada sobre o assunto.

A sinalização viária inclui diversos elementos, como placas de advertência, regulamentação, orientação e dispositivos de segurança. Esses elementos são essenciais para garantir um trânsito seguro e organizado, reduzindo o risco de acidentes e facilitando a mobilidade urbana e rodoviária.



A empresa continua investindo na capacitação de seus colaboradores, destacando seu compromisso com a segurança e a excelência no serviço prestado. Através de treinamentos como este, nossos colaboradores estão cada vez mais preparados para garantir que nossas vias sejam seguras e bem-sinalizadas.

NR 05

CIPA

O treinamento é realizado por meio de aulas teóricas e práticas, proporcionando uma abordagem completa e dinâmica dos temas. Aulas expositivas, estudos de caso, simulações e atividades práticas são utilizadas para garantir a compreensão e a aplicação dos conhecimentos adquiridos. Além disso, são promovidas discussões e troca de experiências entre os participantes, enriquecendo o aprendizado coletivo. É uma ferramenta indispensável para a promoção da segurança e saúde no trabalho. Capacitar os membros da CIPA é investir na prevenção de acidentes e doenças ocupacionais, contribuindo para um ambiente de trabalho mais seguro, saudável e produtivo. Através do conhecimento e da aplicação das melhores práticas de segurança, é possível minimizar os riscos e proteger a integridade física e mental dos trabalhadores.



NR 06

EQUIPAMENTO DE PROTEÇÃO

INDIVIDUAL

Seguimos firmes em nosso compromisso com a segurança e saúde de nossos colaboradores, e, para isso, realizamos mais um importante treinamento sobre a NR 6 – Norma Regulamentadora que trata dos Equipamentos de Proteção Individual (EPIs). Este treinamento teve como objetivo proporcionar aos nossos colaboradores o conhecimento necessário para o uso correto e eficiente dos EPIs, fundamentais para a proteção no ambiente de trabalho.

A NR 6 estabelece que os EPIs devem ser fornecidos pela empresa para garantir a segurança dos trabalhadores, minimizando os riscos de acidentes e doenças ocupacionais. O treinamento abordou todos os aspectos relacionados ao uso desses equipamentos, destacando a importância da escolha correta dos EPIs, o uso adequado e a manutenção necessária para garantir sua eficácia. Além disso, os colaboradores puderam conhecer melhor as diferentes categorias de EPIs disponíveis, como capacetes, luvas, botas, protetores auriculares, óculos de proteção, entre outros, e aprenderam sobre os procedimentos de armazenamento e higienização para manter a durabilidade e segurança dos materiais.



NR 10

SEGURANÇA EM INSTALAÇÕES E SERVIÇOS EM ELETRICIDADE

Reafirmamos seu compromisso com a segurança e o bem-estar de seus colaboradores por meio da realização de mais um importante treinamento em conformidade com a NR 10, que trata da Segurança em Instalações e Serviços em Eletricidade. Este treinamento é essencial para garantir que todos os profissionais envolvidos com eletricidade, sejam eles da área operacional ou de manutenção, estejam preparados para atuar de forma segura e eficiente, minimizando os riscos de acidentes e garantindo a integridade dos trabalhadores e das instalações.

A NR 10 estabelece diretrizes e procedimentos obrigatórios que visam garantir a segurança dos trabalhadores que interagem com instalações elétricas, desde a concepção até a execução dos serviços. O treinamento oferecido abordou, entre outros temas, os riscos envolvidos no trabalho com eletricidade, os procedimentos de segurança necessários, as normas de proteção e o uso adequado de equipamentos de proteção individual (EPIs) específicos para o trabalho com eletricidade.



NR 12

SEGURANÇA NO TRABALHO DE MAQUINAS E EQUIPAMENTO

A Norma Regulamentadora 12 (NR 12), estabelecida pelo Ministério do Trabalho e Emprego, é um conjunto de diretrizes voltadas para garantir a segurança no trabalho em máquinas e equipamentos. Seu principal objetivo é prevenir acidentes e doenças ocupacionais, promovendo a proteção dos trabalhadores contra riscos mecânicos, elétricos, térmicos e outros perigos associados ao uso de máquinas.

A NR 12 é fundamental para a criação de um ambiente de trabalho seguro, reduzindo a ocorrência de acidentes e garantindo a integridade física e mental dos trabalhadores. Ao seguir as diretrizes, empresas demonstram compromisso com a saúde e segurança de seus colaboradores, promovendo uma cultura de prevenção e cuidado no ambiente laboral.



NR 17

ERGONOMIA

A segurança e o bem-estar dos nossos colaboradores estão sempre em primeiro lugar, por isso realizamos mais um importante treinamento sobre a NR 17 – Ergonomia. Esta norma regulamentadora tem como objetivo garantir que as condições de trabalho sejam adequadas ao trabalhador, levando em consideração as suas características fisiológicas e psicológicas. A NR 17 trata da organização do ambiente de trabalho, da distribuição das tarefas e da ajuste das ferramentas e equipamentos para promover a saúde e a segurança no trabalho, prevenindo doenças ocupacionais e melhorando a qualidade de vida dos colaboradores. Durante o treinamento, nossos colaboradores foram capacitados a identificar os riscos ergonômicos presentes em seu ambiente de trabalho e a adotar práticas que visam minimizar o impacto negativo dessas condições na sua saúde. A NR 17 aborda aspectos como a disposição dos móveis e equipamentos, a postura durante a execução das atividades, a quantidade e o ritmo das tarefas, e a manipulação de cargas, aspectos essenciais para garantir o conforto físico e mental no ambiente laboral.



NR 34.2

SOLDA QUENTE

No intuito de promover a segurança e a eficiência no ambiente de trabalho, foi realizado um treinamento especializado de SOLDA QUENTE com os colaboradores cujas funções estão diretamente relacionadas a essa atividade. Este treinamento visou reforçar a importância da segurança no manuseio de equipamentos de soldagem e a utilização correta dos Equipamentos de Proteção Individual (EPIs).

Durante o treinamento, os participantes receberam instruções detalhadas sobre o uso adequado dos principais EPIs, como máscaras de proteção, luvas apropriadas para altas temperaturas, aventais de segurança e protetores faciais. Esses equipamentos são essenciais para proteger os trabalhadores contra riscos comuns associados à soldagem, como queimaduras, inalação de fumos tóxicos e danos aos olhos e à pele.

Além disso, o treinamento abordou as melhores práticas de segurança no local de trabalho, enfatizando a importância de manter a área de soldagem limpa e organizada, verificar regularmente os equipamentos de proteção e soldagem, e estar sempre atento aos procedimentos de emergência. Os colaboradores também aprenderam sobre a importância de uma comunicação eficaz dentro da equipe, garantindo que todos estejam cientes dos riscos e das medidas preventivas necessárias.



NR 35

TRABALHO EM ALTURA

O treinamento da NR 35 abrange uma série de aspectos fundamentais, desde a identificação de riscos até a utilização de equipamentos de proteção individual e coletiva. Durante o curso, os participantes são orientados sobre as técnicas adequadas de acesso, posicionamento e deslocamento em altura, bem como sobre os procedimentos de emergência e resgate.

Além disso, o treinamento enfatiza a importância da avaliação prévia do local de trabalho e a necessidade de planejamento das atividades em altura. Os trabalhadores aprendem a reconhecer os principais riscos envolvidos, como quedas, choques elétricos e quedas de objetos, e a adotar medidas preventivas para minimizar esses riscos.

Ao concluir o treinamento da NR 35, os profissionais estão aptos a realizar suas tarefas em altura com segurança, contribuindo para a redução de acidentes e garantindo um ambiente de trabalho mais seguro e produtivo.



DOCUMENTOS FISCAIS EMITIDOS NO VAREJO

O treinamento sobre documentos fiscais emitidos no varejo é essencial para garantir que os estabelecimentos cumpram com as obrigações tributárias e fiscais estabelecidas pela legislação brasileira. No contexto do varejo, a emissão correta de documentos fiscais não apenas assegura o correto recolhimento de impostos, mas também evita problemas com a fiscalização e com a contabilidade da empresa.

Existem diversos tipos de documentos fiscais que podem ser emitidos no varejo, como as Notas Fiscais de Venda ao Consumidor (NFC-e), as Notas Fiscais Eletrônicas (NF-e) e os cupons fiscais. Cada um desses documentos tem uma função específica e deve ser gerado de acordo com as transações realizadas, considerando o tipo de produto ou serviço comercializado, o valor da operação e a categoria tributária da empresa.

EFD (ICMS/IPI) ASPECTOS PRÁTICOS

A Escrituração Fiscal Digital (EFD) do ICMS/IPI é uma obrigação acessória que visa simplificar e modernizar o processo de apuração e fiscalização dos tributos sobre a circulação de mercadorias e a produção de bens. Seu objetivo é consolidar e transmitir as informações fiscais de forma eletrônica, garantindo mais transparência e controle tanto para os contribuintes quanto para as autoridades fiscais.

A aplicação prática da EFD exige atenção na apuração, no preenchimento correto dos arquivos e no envio das informações dentro dos prazos. Embora seja uma ferramenta importante para otimizar a gestão fiscal, a EFD requer cuidados constantes e um processo bem estruturado para evitar erros e penalidades.



ESCRITURAÇÃO FISCAL DIGITAL REGRAS GERAIS

O objetivo deste treinamento é proporcionar aos participantes o conhecimento das principais regras e obrigações relacionadas à Escrituração Fiscal Digital (EFD), capacitando-os a entender a importância da correta escrituração dos documentos fiscais eletrônicos, como NF-e, NFC-e, ICMS, IPI, entre outros. O treinamento visa ensinar as boas práticas e procedimentos para a correta apuração e preenchimento da EFD, além de garantir o cumprimento das obrigações acessórias de forma eficiente e dentro dos prazos estabelecidos pela legislação vigente.

Ao concluir o treinamento, os participantes estarão preparados para realizar a escrituração fiscal digital de forma precisa e conforme a legislação, contribuindo para a transparência fiscal da empresa e a correta apuração dos impostos.

RETENÇÃO NA FONTE NAS PRESTAÇÕES DE SERVIÇOS

As retenções na fonte nas prestações de serviços referem-se aos impostos que devem ser descontados diretamente pelo tomador do serviço no momento do pagamento, sendo posteriormente repassados aos órgãos competentes. Esses tributos incluem o PIS/PASEP, COFINS, CSLL, IRRF, ISS e INSS (11%). Cada um desses impostos possui uma alíquota específica, e as retenções são obrigatórias para garantir o cumprimento da legislação fiscal e tributária. O tomador do serviço é responsável por realizar as retenções corretamente, conforme o tipo de serviço prestado e as normas vigentes, evitando problemas fiscais e o pagamento de multas.



SERVIÇO DE TRANSPORTE E SEUS DOCUMENTOS FISCAIS

O serviço de transporte, seja de cargas ou passageiros, está sujeito à emissão de documentos fiscais específicos, que têm a função de formalizar a prestação do serviço e assegurar o cumprimento das obrigações tributárias. A correta emissão e preenchimento desses documentos são essenciais para garantir a regularidade da operação e evitar problemas com a fiscalização.

A correta emissão dos documentos fiscais no serviço de transporte não apenas garante a conformidade tributária, mas também facilita o controle e a transparência das operações, além de evitar possíveis penalidades e autuações pela falta de documentos ou pela emissão incorreta. O transportador é responsável por manter toda a documentação organizada e disponível para fiscalização, além de garantir o correto preenchimento de todas as informações fiscais envolvidas.

Por fim, o serviço de transporte exige uma atenção especial, pois envolve uma série de obrigações tributárias e fiscais que podem variar dependendo da natureza da operação e do tipo de serviço prestado. O cumprimento das normas e a correta emissão dos documentos fiscais são fundamentais para a regularidade e o sucesso do negócio.



CARTA DA DIRETORIA

A conquista de um ano repleto de treinamentos e campanhas bem-sucedidas é um marco significativo para nossa empresa, refletindo o comprometimento com a excelência e o desenvolvimento contínuo. Em 2024, embarcamos de maneira comprometida na jornada da capacitação, reconhecendo a importância fundamental que essa abordagem desempenha no fortalecimento de nossa equipe e na consolidação de nossa posição no mercado.

A implementação de treinamentos ao longo do ano não apenas aprimorou as habilidades técnicas de nossos colaboradores, mas também cultivou um ambiente de aprendizado e inovação. Ao investir em programas de desenvolvimento, proporcionamos aos membros da equipe as ferramentas necessárias para se destacarem em suas funções e contribuírem de maneira mais eficaz para os objetivos da empresa. Esse comprometimento com o aprendizado contínuo não apenas elevou o desempenho individual, mas também impulsionou a sinergia e a colaboração entre os diferentes setores.

As campanhas estratégicas realizadas ao longo do ano não apenas refletiram a visão e valores da empresa, mas também destacaram sua qualidade, responsabilidade social e ambiental. Além de atingir metas e objetivos, cultivamos uma cultura de aprendizado, melhoria contínua e responsabilidade social. Estamos orgulhosos dos sucessos alcançados em 2024 e ansiamos construir sobre essas sólidas bases no futuro. Agradecemos a todos os colaboradores dedicados a essa jornada, reafirmando nosso compromisso com a excelência em todas as áreas da empresa.



Suzelaine Salette Vendruscolo

Diretora Institucional da Morro da Mesa Concessionária S.A



Morro da Mesa
Concessionária S.A.